

Bateau Le Sax

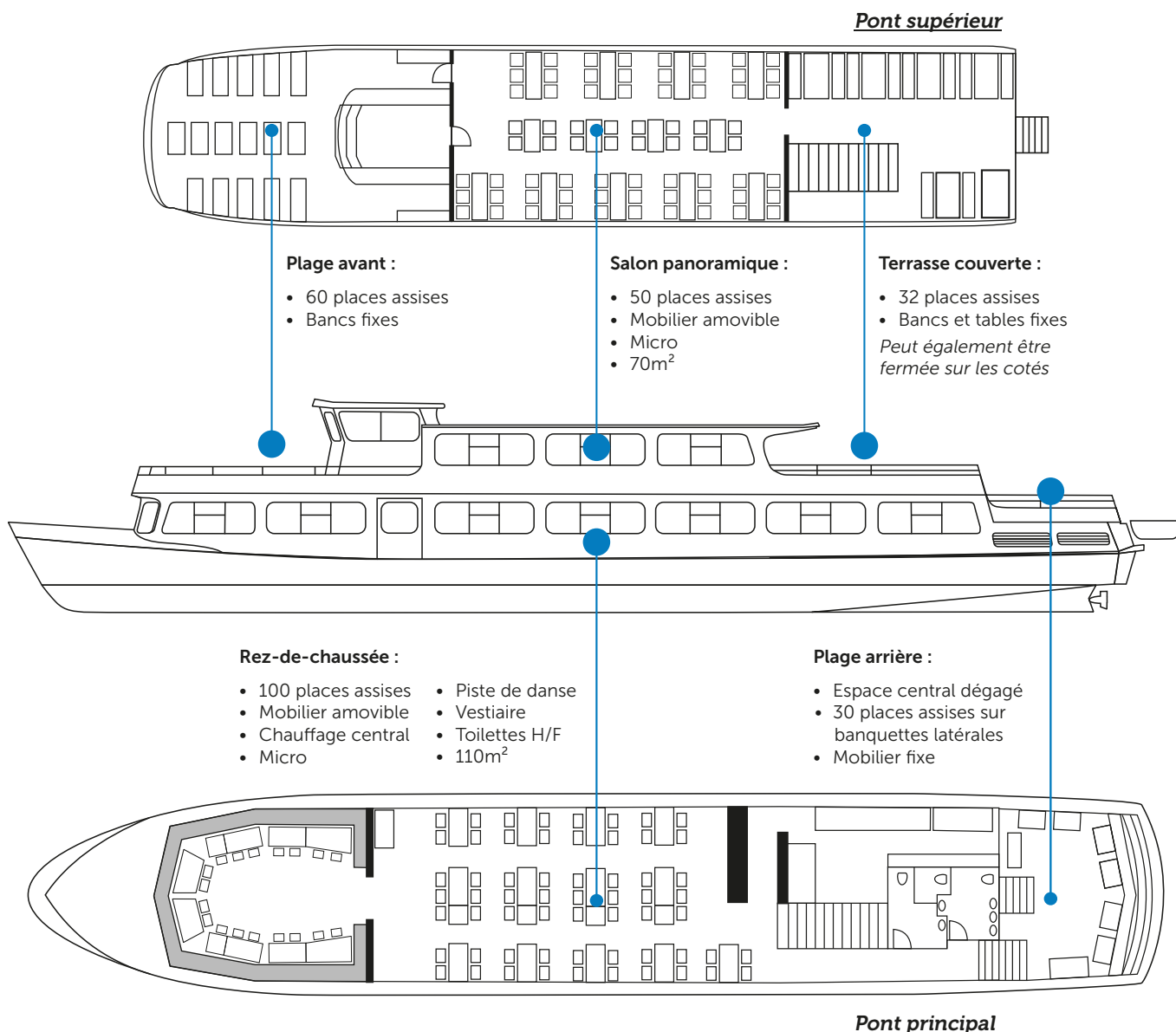
Espace de réception insolite au fil de l'eau

D'une longueur de 37 mètres par 6,5 mètres de large, **le bateau Le Sax peut accueillir vos réceptions jusqu'à 250 personnes. En version restauration, il permet 150 places assises à table à l'intérieur**, réparties sur deux niveaux.

Il peut naviguer toute l'année, principalement sur la Meuse entre Givet et Liège, mais aussi sur toutes les principales voies d'eau de Belgique.

Equipé de puissants spots extérieurs, **le bateau vous emmène en croisière de jour comme de nuit.**

Le bateau est **accessible aux personnes à mobilité réduite** grâce à son vaste pont principal, entièrement de plain-pied.



Un cadre mouvant absolument unique

Donnez à votre union tout l'éclat qu'elle mérite. À bord du Sax, vous ne choisissez pas seulement une salle de réception d'exception mais aussi **les somptueux paysages de la vallée de la Meuse** comme le plus original des arrière-plans.

Entièrement vitré pour une expérience presque panoramique, le bateau vous offre une vue permanente sur le défilé du paysage. De centres urbains en collines bucoliques, cette diversité unique et propre à la Haute-Meuse a tant à vous faire découvrir ! Levons l'ancre pour rendre votre union inoubliable !

Un bateau aux nombreuses possibilités

Le bateau est agencé sur deux niveaux. Son pont principal, entièrement de plain-pied, le rend également accessible aux personnes à mobilité réduite. Cette surface de 110m² est particulièrement appréciée pour le déroulement des repas et de la soirée dansante.

Le pont supérieur et ses 70m² est l'endroit idéal pour profiter d'un apéritif et de quelques mises-en-bouche. Offrant l'accès aux trois terrasses, c'est un espace multi-modal qui appelle à la détente et aux discussions enjouées.

Le Sax se loue habituellement avec son mobilier, sa vaisselle et sa verrerie. Toutefois, **il peut aussi être réaménagé pour s'adapter aux particularités de votre événement**.

Un programme sur mesure, selon vos souhaits et votre budget

Notre équipe est toujours à votre écoute et peut, si vous le désirez, vous accompagner jusque dans les moindres détails de votre organisation.

Vous avez déjà sélectionné vos prestataires ? Le bateau est à votre disposition, libre de traiteur.

Vous aimeriez déléguer quelques détails ? Parcourons ensemble notre liste de menus, d'options de décoration et de suggestions d'animations. Nous devenons alors votre interlocuteur unique pour la gestion des différents intervenants. **Une véritable bouffée de sérénité pour vous permettre de vous concentrer sur les mille autres facettes de votre projet.**



Côté pratique, en quelques chiffres....

1. Capacité des salles et dispositions possibles

	Restauration	U	École	Théâtre (sans table)	Cocktail (debout)
Pont supérieur	50	27	35	60	200
Pont principal	100	28	36	66	

2. Facilités d'accès

À seulement **10 minutes de l'autoroute E411**, ou **20 minutes de la Nationale 4**, Dinant est un point de chute particulièrement apprécié pour sa simplicité d'accès.

Sur demande, le bateau peut s'ammarrer au pied du célèbre Rocher Bayard pour offrir à vos invités un large parking gratuit.

3. Choix des prestations et animations

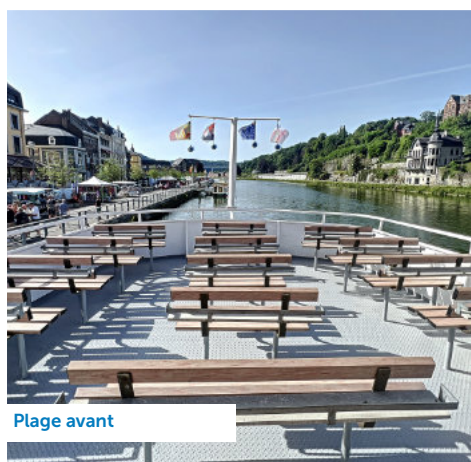
Une sélection de **8 artistes** pour ambiancer votre soirée, **5 options de nappage et décoration**, jusqu'à **23 déclinaisons de menus et buffets** pour satisfaire vos papilles, et encore la possibilité de **rechercher avec vous la dernière touche de personnalisation** pour affiner ces propositions ...
Le plus difficile sera certainement de choisir !

4. Choix du paysage et de la destination

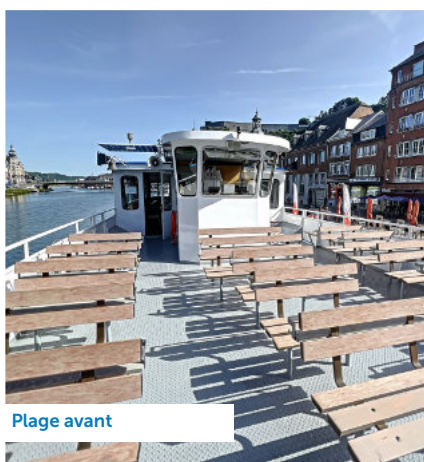
Préférez-vous une ambiance nature et détente pour votre croisière, ou plutôt urbaine et foisonnante ?

Au départ de Dinant, la Meuse vous emmène vers Givet et son atmosphère bucolique, ou en direction de Namur et ses rives pétillantes. **Un ensemble de près de 50km à votre disposition**, avec libre choix du parcours et de la durée du voyage.





Plage avant



Plage avant



Terrasse couverte



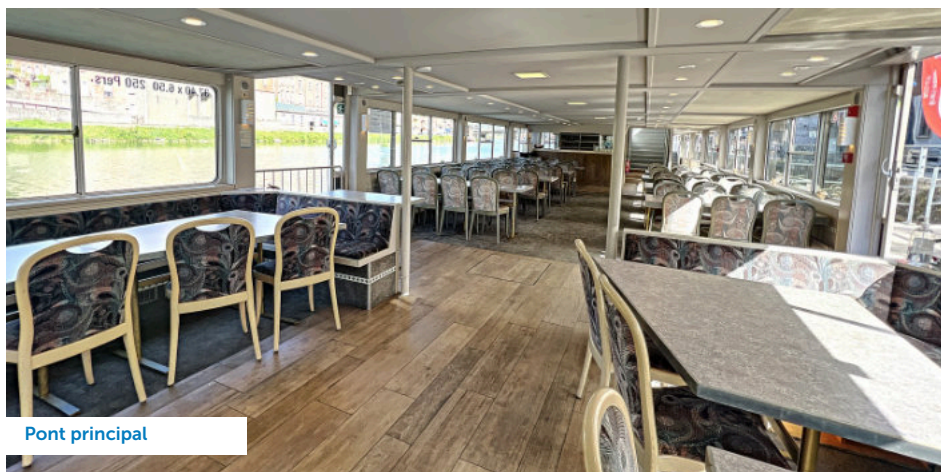
Pont principal



Plage arrière



Salon panoramique



Pont principal